

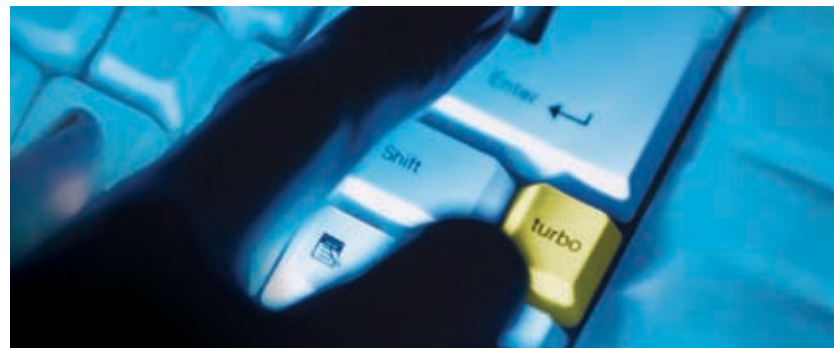
Recherches et restaurations Exchange simplifiées

Ontrack® PowerControls™ est un outil simple et puissant qui permet de rechercher, de restaurer et d'analyser des éléments de boîtes-aux-lettres directement depuis les backups de serveurs Microsoft® Exchange, des fichiers EDB, des banques d'informations ou votre serveur de production Exchange.

Pensez à ce que représente le nombre d'e-mails contenus sur les serveurs de backups Exchange de votre organisation. Si vous deviez rechercher un seul message parmi l'ensemble de boîtes-aux-lettres, combien de temps cela prendrait-il ?

Si la seule pensée de devoir localiser et restaurer des e-mails ou boîtes de messagerie depuis un serveur Exchange vous fait grincer des dents, Ontrack PowerControls est probablement la solution pour vous.

Etant compatible avec votre architecture et vos procédures de sauvegarde Exchange existantes, Ontrack PowerControls vous permet de rechercher, récupérer et restaurer efficacement les éléments d'un message, boîte-aux-lettres, pièce jointe ou tout



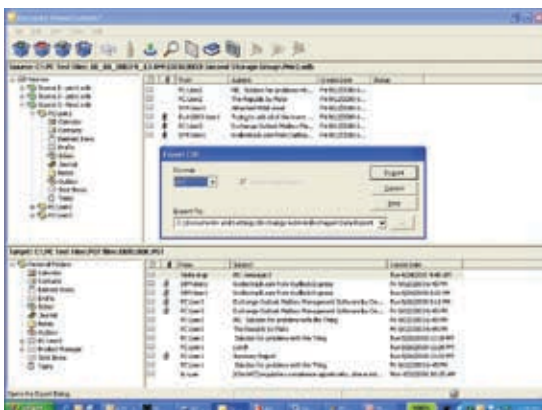
autre élément Microsoft® Office Outlook® à partir de n'importe quel précédent backup complet. Comme les demandes de recherche et restauration d'e-mails ou boîtes de messageries sont fréquentes, ne pas avoir de moyen efficace pour y répondre peut conduire d'une part à une pression significative des ressources IT et à une certaine frustration du côté du demandeur.

Les méthodes alternatives de restaurations granulaires comme l'utilisation d'une seule boîte de messagerie ou de backups "brick-level" sont très lentes et souvent coûteuses de part le besoin d'espace de stockage additionnel. L'autre alternative – la restauration d'un backup entier vers un serveur dédié – peut nécessiter de nombreuses heures de travail et une commande hardware. Sans compter le temps nécessaire à la recherche des éléments à travers le backup...

Economisez vos ressources IT

En d'autres termes, Ontrack PowerControls réduit considérablement le temps et les coûts en principe associés à la restauration d'éléments Exchange.

- Plus besoin de backups brick-level ou de serveur Exchange dédié à la récupération,
- Recherche avancée à travers de multiples sources en simultané,
- Restauration d'éléments directement vers le serveur Exchange de production ou n'importe quel fichier PST,
- Tâches liées à la gestion de l'e-mail simplifiées, telles la migration ou la création d'une boîte de messagerie.



Recherche avancée

Non seulement Ontrack PowerControls est un outil de récupération de données incontournable, mais aussi un outil de recherche puissant. Localiser messages, boîtes-aux-lettres et pièces jointes répondant à des critères précis devient une opération bien plus rapide. Utilisez de simples mots-clés pour rechercher simultanément les éléments dont vous avez besoin à travers de multiples bases de données puis exportez-les par simple glisser-déposer à l'aide de votre souris. Le mode de recherche avancée peut notamment être utilisé pour :

- La surveillance de la conformité du stockage des e-mails,
- Le contrôle du respect des politiques internes de l'entreprise,

- Des investigations internes ou externes,
- L'analyse de l'utilisation d'Exchange sur une dite période.

Simple, mais puissant

L'interface simple de Ontrack PowerControls permet le simple glisser-déposer avec la souris pour l'export de boîtes-aux-lettres et de messages d'une source vers une cible. Pour des tâches de restauration ou d'export importantes, Ontrack PowerControls dispose d'une ligne de commande permettant de répéter un processus tel la copie et l'exportation multiples sans qu'il soit nécessaire de le lancer. De plus, il autorise l'ouverture en même temps de sources et cibles multiples incluant des fichiers EDB et PST.

Pour utiliser Ontrack PowerControls il est nécessaire d'avoir accès à un fichier EDB complet.
 Pour restaurer rapidement la sauvegarde sur bande magnétique d'un fichier EDB, voici nos recommandations :

Systèmes de sauvegardes	Versions	Recommandations
Windows® NT Backup	Toutes versions	(1) ou (3)
Symantec™ Backup Exec™	Toutes versions	(1) ou (3)
Veritas™ NetBackup™	Exchange Server 5.5	(1) ou (3)
Veritas™ NetBackup™	Exchange Server 2000 ou 2003	(1) ou (3)
EMC® NetWorker®	Toutes versions	(1) ou (3)
CA ARCserve® Backup	Agent pour Exchange avec Agent Open File	(1) ou (3)
CA ARCserve® Backup	Agent pour Exchange	(1) ou (3)
IBM® Tivoli® Storage Manager	Toutes versions	(1) ou (3)
Hewlett-Packard OpenView® Storage Data Protector	Toutes versions	(1) ou (3)
CommVault Galaxy® Backup and Recovery	Toutes versions	(1) ou (3)
UltraBac	Toutes versions	(1) ou (3)
Autres	Toutes versions	(1) pour un format MTF sinon BKF (2) ou (3) ou (4)

- (1) Utilisez Ontrack PowerControls ExtractWizard pour effectuer la restauration vers une destination autre qu'un serveur Exchange, puis utilisez Ontrack PowerControls pour lire le fichier EDB.
- (2) Utilisez un logiciel de sauvegarde pour effectuer la restauration vers une destination autre qu'un serveur Exchange puis utilisez Ontrack PowerControls pour lire le fichier EDB.
- (3) Utilisez le logiciel de sauvegarde pour restaurer vers un serveur de sauvegarde (serveur Exchange dupliqué), puis utilisez Ontrack PowerControls pour lire le fichier EDB.
- (4) Si le logiciel de sauvegarde intègre la technologie de miroir de volume Exchange, utilisez Ontrack PowerControls pour lire la copie hors ligne du fichier EDB.

Configuration requise pour Ontrack® PowerControls™

Pour installer et utiliser pleinement le logiciel Ontrack PowerControls, les configurations suivantes sont nécessaires :

L'un des systèmes d'exploitation suivants :

- Windows® XP Professionnel
- Windows Server® 2003
- Windows Server® 2008 Standard
- Windows Server 2008 Data Center
- Windows Server 2008 Entreprise
- Windows Vista® Business
- Windows Vista Ultimate
- Windows Vista Entreprise

Les systèmes d'exploitations listés ci-dessus sont requis pour l'installation des dernières mises à jour. Leurs versions 32-bit et 64-bit sont compatibles.

Configurations additionnelles :

- Microsoft® .NET Framework 3.5
- Processeur compatible Intel® Pentium®
- Internet Explorer 8
- 1024 Mo de RAM au minimum
- 200 Mo d'espace disque disponible pour l'installation
- Résolution d'écran supérieure ou égale à 800 x 600
- Port USB (pour les licences Ontrack PowerControls utilisant un dongle pour le lancement)

Note : Ontrack PowerControls supporte Microsoft Exchange Server 5.5, Exchange Server 2000, Exchange Server 2003, Exchange Server 2007, et Exchange Server 2007 SP1.

Les systèmes virtuels suivants sont supportés :

- VMware® Server 1.x, v2.x
- VMware® ESX ou ESXi
- VMware® Workstation v6.x sous Windows
- Microsoft® Virtual Server 2005 R2
- Microsoft® Hyper-V™
- Microsoft® Hyper-V Server 2008
- Microsoft® Virtual PC 2007

Les opérations virtuelles sur bandes magnétiques peuvent être restreintes par les systèmes d'exploitation virtuels. Les opérations lancées sur dongle HASP sont uniquement possibles sous environnements supportant les connexions USB et plus spécifiquement les drivers HASP distribués par Kroll Ontrack.

Pour plus d'informations sur Ontrack PowerControls, veuillez appeler le :

France : +33 (0)1 69 53 42 37
Belux : +32 (0)2 709 20 41

www.ontrackpowercontrols.fr

Copyright © 2009 Kroll Ontrack Inc.
 Tous droits réservés.