

Optimisez vos recherches et restaurations d'éléments SharePoint

Ontrack® PowerControls™ pour serveurs Microsoft® Office SharePoint® est un outil extrêmement puissant et simple d'utilisation permettant aux administrateurs informatique et SharePoint de rechercher et de restaurer efficacement des éléments depuis une base de données SharePoint.

Imaginez-vous en possession d'une voiture dont le pneu a crevé, avec pour seule option de réparation la reconstruction complète du véhicule. Ou encore, avec du café renversé sur le tapis de votre salle-à-manger et dans l'obligation de remplacer le plancher entier. Les remèdes suggérés sont ridicules aux vus des faibles dommages subits.

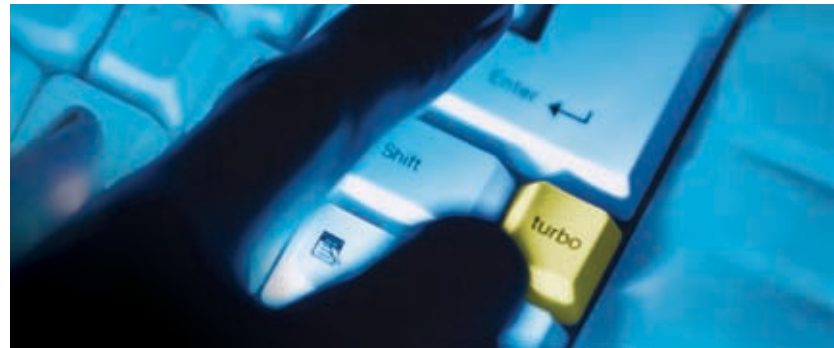
Les administrateurs SharePoint peuvent être confrontés à un scénario, où un problème apparemment simple requiert une solution laborieuse et coûteuse. Par exemple la restauration de différents articles, listes, bibliothèques et dossiers vers un serveur SharePoint en production. Plusieurs cas sont possibles :

- **Besoins administratifs** - tels la consolidation ou la réorganisation d'un site SharePoint
- **Besoins internes** - tels la localisation et la restauration de documents selon des critères spécifiques
- **Besoins de récupération de données** - liés à une suppression ou vidage de la corbeille accidentels ; ou dus à une coupure du serveur SharePoint

Ontrack PowerControls permet de réaliser des restaurations granulaires d'articles SharePoint de façon simple et rapide. L'outil permet de récupérer uniquement quelques articles sans nécessité de restaurer un site SharePoint entier ce qui simplifie le travail de l'administrateur. Il est en mesure de localiser précisément les articles dont il a besoin pour les copier puis les exporter vers un serveur SharePoint de production ou vers tout autre emplacement.

Restauration d'éléments rapide et au moindre coût.

Restaurer un site SharePoint entier depuis une sauvegarde ou à partir d'un snapshot est long et coûteux. Restaurer le backup entier directement depuis le serveur de production SharePoint permet d'éviter l'utilisation d'un serveur dédié à



la restauration mais peut rendre le serveur inaccessible aux utilisateurs pendant plusieurs heures. Autre option : restaurer les éléments directement vers votre serveur de production, mais au risque d'écraser toutes les données présentes dessus.

Une alternative serait de paramétrer un serveur de restauration identique au serveur de production afin d'y reconstituer la base entière. Une dépense additionnelle et un temps nécessaire au paramétrage disproportionnés pour la restauration de seulement quelques articles.

Vous permettant de récupérer et de restaurer des articles précis, Ontrack PowerControls pour SharePoint vous fait économiser du temps et éviter les coûts supplémentaires liés à un serveur de récupération.

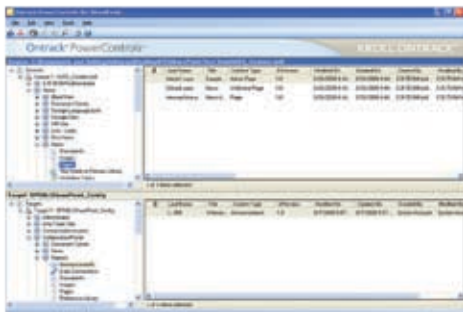
Fin des contraintes de restauration sur une base.

Nombreuses sont les solutions pour SharePoint qui permettent uniquement de restaurer des données à l'identique vers une base ou un serveur dupliqué. Ontrack PowerControls vous permet de restaurer des éléments directement depuis le serveur SharePoint de production, vers un autre serveur ou vers un système de fichiers, sans avoir besoin d'un serveur dédié à la restauration.

Optimisation du temps de recherche.

Les administrateurs SharePoint sont souvent sollicités pour localiser et restaurer des documents répondant à des critères précis.

Que ce soit par exemple pour un besoin commercial où il leur est demandé de restaurer des documents liés au lancement récent d'un produit, ou pour un besoin IT, comme la consolidation de sites SharePoint - la localisation et la restauration d'éléments SharePoint font partie des demandes les plus fréquentes auxquelles les administrateurs doivent répondre.



Ontrack PowerControls pour SharePoint offre par son mode de recherche avancée la possibilité de rechercher des éléments à travers tout le contenu des bases de données d'une archive SharePoint, sans nécessité de remettre en ligne un vieux backup ou un snapshot le temps de l'analyse. La recherche est possible via de nombreux critères - tels type de fichier, mots-clés, sujets, dates, utilisateurs spécifiques et fichier/pièce joint(e).

Ontrack PowerControls pour SharePoint offre par son mode de recherche avancée la possibilité de rechercher des éléments à travers tout le contenu des bases de données d'une archive SharePoint, sans nécessité de remettre en ligne un vieux backup ou un snapshot le temps de l'analyse. La recherche est possible via de nombreux critères - tels type de fichier, mots-clés, sujets, dates, utilisateurs spécifiques et fichier/pièce joint(e).

Maintien de l'intégrité des données.

Lorsque les besoins de restauration de données de SharePoint

surviennent en réponse à une question légale ou de conformité, il est impératif de maintenir la métadonnée des éléments restaurés intacte. Ontrack PowerControls ne modifie pas la métadonnée de la source ou de la cible SharePoint et maintient l'intégrité des données en effectuant des opérations inaltérables sur les fichiers source durant tout le processus de restauration.

Réduction des risques et pérennité des processus de sauvegarde.

Ontrack PowerControls fonctionne sur une simple station de travail Windows®, ne s'installe pas sur votre serveur SharePoint, et ne nécessite aucune configuration de pré-installation compliquée de SharePoint ou de Microsoft® SQL Server®. Ne changez rien à vos processus de backup ni à votre environnement SharePoint habituels.

Le design intuitif de l'interface rend Ontrack PowerControls très simple à prendre en main. Exporter des éléments SharePoint de leur source vers une cible précise est une opération simple réalisable via un simple cliquer-déposer ou copier-coller avec la souris.

Le résultat.

Puisque de plus en plus d'entreprises utilisent SharePoint pour gérer et partager des documents, restaurer efficacement des données fait partie des besoins les plus fréquents. Grâce à Ontrack PowerControls, vous réduisez les délais et les coûts habituels engendrés par la restauration d'articles, listes, bibliothèques et dossiers. Tout cela sans avoir besoin d'un serveur SharePoint dédié à la restauration. Au final, le retour sur investissement réalisé avec PowerControls pour SharePoint justifie pleinement son achat.

Configuration requise pour Ontrack® PowerControls™

Pour installer et utiliser pleinement le logiciel Ontrack PowerControls, les configurations suivantes sont nécessaires :

L'un des systèmes d'exploitation suivants :

- Windows® XP Professionnel
- Windows Server® 2003
- Windows Server® 2008 Standard
- Windows Server 2008 Data Center
- Windows Server 2008 Entreprise
- Windows Vista® Business
- Windows Vista Ultimate
- Windows Vista Entreprise

Les systèmes d'exploitations listés ci-dessus sont requis pour l'installation des dernières mises à jour. Leurs versions 32-bit et 64-bit sont compatibles.

Configurations additionnelles :

- Microsoft® .NET Framework 3.5
- Processeur compatible Intel® Pentium®
- Internet Explorer 8
- 1024 Mo de RAM au minimum
- 200 Mo d'espace disque disponible pour l'installation (plus d'espace disque sera nécessaire afin de lancer les fichiers log à l'ouverture d'un fichier MDF)
- Résolution d'écran supérieure ou égale à 800 x 600
- Port USB (pour les licences Ontrack PowerControls utilisant un dongle pour le lancement)

Note : Ontrack PowerControls prend en charge les données Microsoft® Office SharePoint® Server 2007 et Microsoft® Office SharePoint® Server 2007 SP1 enregistrées sur SQL Server® 2005 ou SQL Server® 2008)

Les systèmes virtuels suivants sont supportés :

- VMware® Server 1.x, v2.x
- VMware® ESX ou ESXi
- VMware® Workstation v6.x sous Windows
- Microsoft® Virtual Server 2005 R2
- Microsoft® Hyper-V™
- Microsoft® Hyper-V Server 2008
- Microsoft® Virtual PC 2007

Les opérations virtuelles sur bandes magnétiques peuvent être restreintes par les systèmes d'exploitation virtuels. Les opérations lancées sur dongle HASP sont uniquement possibles sous environnements supportant les connexions USB et plus spécifiquement les drivers HASP distribués par Kroll Ontrack.

Pour plus d'informations sur Ontrack PowerControls, veuillez appeler le :

France : +33 (0)1 69 53 42 37

Belux : +32 (0)2 709 20 41

www.ontrackpowercontrols.fr

Copyright © 2009 Kroll Ontrack Inc.
Tous droits réservés.